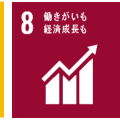
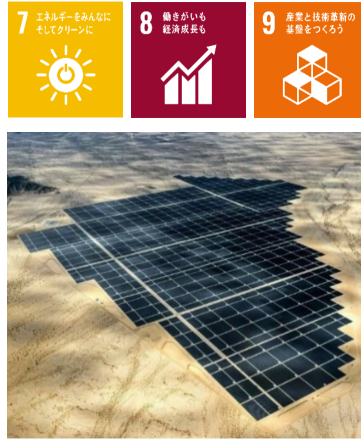


空気エネルギーシステム

空気から水分を抽出して、安心安全な水をそしてエネルギーを!

そして、水素社会の実現へ!

大規模太陽光発電所



電気

電気

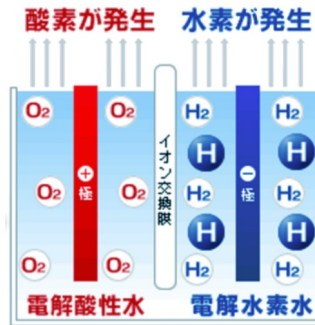
化学産業の原料として

エネルギー源として



大規模空気製水機アレイ

水



電気分解

水素



1MW発電所で
年間32tの水素ができる!
(MIRAIに約5000回充填可能)